



**ПАСПОРТ ДОСТУПНОСТИ №1  
объекта социальной инфраструктуры (ОСИ)**

**1. Общие сведения об объекте**

- 1.1. Наименование (вид) объекта: Муниципальное бюджетное дошкольное образовательное учреждение «Детский № 78».
- 1.2. Адрес объекта: 672049, Забайкальский край, г. Чита, мкр. Царский, 14.
- 1.3. Сведения о размещении объекта:  
отдельно стоящее здание, состоящее из 2 этажей - 2,990 кв.м.  
- наличие прилегающего земельного участка (да, нет) да.
- 1.4. Год постройки здания 2015, последнего капитального ремонта - 2015.
- 1.5. Дата предстоящих плановых ремонтных работ: текущего 2021год капитального -.

сведения об организации, расположенной на объекте

- 1.6. Название организации (учреждения): полное юридическое наименование – согласно Уставу – Муниципальное бюджетное дошкольное образовательное учреждение «Детский сад № 78»; краткое наименование – МБДОУ «Детский сад № 78».
- 1.7. Юридический адрес организации (учреждения): 672039, Забайкальский край, г. Чита, мкр. Царский, 14; det-sad78@mail.ru; тел. 44-16-36.
- 1.8. Основание для пользования объектом - оперативное управление.
- 1.9. Форма собственности - муниципальная.
- 1.10. Территориальная принадлежность муниципальная.
- 1.11. Вышестоящая организация: Комитет образования администрации городского округа «Город Чита», г. Чита, ул. Забайкальского рабочего, д. 94, тел.35-30-21; приёмная: 35-46-25; факс: (3022) 35-46-25; E-mail: obrazovanie@megalink.ru.

## 2. Характеристика деятельности организации на объекте (по обслуживанию населения)

- 2.1 Сфера деятельности - дошкольное образование.
- 2.2 Виды оказываемых услуг - образовательные.
- 2.3 Форма оказания услуг: на объекте.
- 2.4 Категории обслуживаемого населения по возрасту: дети дошкольного возраста от 2-х до 7 лет, родители (законные представители).
- 2.5 Категории обслуживаемых инвалидов: инвалиды, передвигающиеся на коляске, инвалиды с нарушениями опорно-двигательного аппарата; нарушениями зрения, нарушениями слуха, нарушениями умственного развития
- 2.6 Плановая мощность: посещаемость (количество обслуживаемых в день), вместимость, пропускная способность 120 человек.
- 2.7 Участие в исполнении ИПР инвалида, ребенка-инвалида - да.

## 3. Состояние доступности объекта

**3.1 Путь следования к объекту пассажирским транспортом:**  
троллейбусы №1, 6 до конечной остановки «Троллейбусное Депо»; маршрутные такси «мкр. Царский» № 2, 3, 26, 28, 35.  
наличие адаптированного пассажирского транспорта к объекту - нет.

**3.2 Путь к объекту от ближайшей остановки пассажирского транспорта:**

3.2.1 расстояние до объекта от остановки транспорта: от остановки «Троллейбусное Депо» – 800 м; «мкр Царский» № 2, 3, 26, 28, 35 – 300 м;

3.2.2 время движения (пешком): от остановки «Троллейбусное Депо» – 5-6 мин;

3.2.3 наличие выделенного от проезжей части пешеходного пути - есть;

3.2.4 перекрестки: есть;

3.2.5 информация на пути следования к объекту: нет;

3.2.6 перепады высоты на пути: нет.

Их обустройство для инвалидов на коляске: нет.

**3.3 Организация доступности объекта для инвалидов – форма обслуживания**

№ п/п	Категория инвалидов (вид нарушения)	Вариант организации доступности объекта (формы обслуживания)
1	Все категории инвалидов и МГН	ДЧ-И
	<i>в том числе инвалиды:</i>	

2	передвигающиеся на креслах-колясках	ДЧ-И
3	с нарушениями опорно-двигательного аппарата	ДЧ-И
4	с нарушением зрения	ДУ
5	с нарушениями слуха	ДУ
6	с нарушениями умственного развития	ДУ

### 3.4 Состояние доступности основных структурно-функциональных зон

№ п \п	Основные структурно-функциональные зоны	Состояние доступности, в том числе для основных категорий инвалидов
1	Территория, прилегающая к зданию (участок)	ДЧ-И (У, Г, О), ДУ (К, С)
2	Вход (входы) в здание	ДЧ-И (К, О, У, Г), ДУ (С)
3	Путь (пути) движения внутри здания (в т.ч. пути эвакуации)	ДЧ-И (К, О, У, Г), ДУ (С)
4	Зона целевого назначения здания (целевого посещения объекта)	ДЧ-И (К, О, У, Г), ДУ (С)
5	Санитарно-гигиенические помещения	ДЧ-И (К, О, У, Г), ДУ (С)
6	Система информации и связи (на всех зонах)	ДУ
7	Пути движения к объекту (от остановки транспорта)	ДУ

### 3.5. Итоговое заключение о состоянии доступности ОСИ: ДЧ-И.

Провести обследование МБДОУ «Детский сад № 78» и прилегающей к зданию ОУ территории по доступности основных структурно-функциональных зон для инвалидов.

Привести в соответствии: вход на территорию, систему информации и связи.

## 4. Управленческое решение

### 4.1. Рекомендации по адаптации основных структурных элементов объекта

№ п \п	Основные структурно-функциональные зоны объекта	Рекомендации по адаптации объекта (вид работы)
1	Территория, прилегающая к зданию (участок)	создание условий для МГН (приобретение оборудования)
2	Вход (входы) в здание	не требуется
3	Путь (пути) движения внутри здания (в т.ч. пути эвакуации)	не требуется
4	Зона целевого назначения здания (целевого посещения объекта)	не требуется
5	Санитарно-гигиенические помещения	не требуется
6	Система информации на объекте (на всех зонах)	создание условий для МГН
7	Пути движения к объекту (от остановки транспорта)	создание условий для МГН (городская администрация)

Архитектурная доступность объекта решена на стадии разработки проектно-сметной документации согласно СП 59.13330.2016.

4.2. Период проведения работ - «-».

в рамках исполнения - «-».

4.3 Ожидаемый результат (по состоянию доступности) после выполнения работ по адаптации ДЧ-И.

Оценка результата исполнения программы, плана (по состоянию доступности) \_\_\_\_\_

4.4. Для принятия решения требуется, не требуется (*нужное подчеркнуть*):

Согласование

с Комитетом образования администрации городского округа «Город Чита», Забайкальской региональной организацией Всероссийского общества инвалидов.

Имеется заключение уполномоченной организации о состоянии доступности объекта (*наименование документа и выдавшей его организации, дата*), прилагается

4.5. Информация размещена (обновлена) на Карте доступности субъекта Российской Федерации дата \_\_\_\_\_ нет \_\_\_\_\_

(*наименование сайта, портала*)

## 5. Особые отметки

Паспорт сформирован на основании:

1. Анкеты (информации об объекте) от 15 июня 2021 г.;
2. Акта обследования объекта: № приложений 1-6 от 15 июня 2021 г.

Заведующий МБДОУ № 78

15.06.2021 г. \_\_\_\_\_ Е.В. Плоткина

УТВЕРЖДАЮ  
Заведующий МБДОУ № 78  
\_\_\_\_\_ Е.В. Плоткина  
«    » июня 2021 г.

**АНКЕТА**  
**(информация об объекте социальной инфраструктуры)**  
**К ПАСПОРТУ ДОСТУПНОСТИ ОСИ**  
**№ 1.**

**1. Общие сведения об объекте**

- 1.1. Наименование (вид) объекта: Муниципальное бюджетное дошкольное образовательное учреждение «Детский № 78».
- 1.2. Адрес объекта: 672049, Забайкальский край, г. Чита, мкр. Царский, 14.
- 1.3. Сведения о размещении объекта:  
отдельно стоящее здание, состоящее из 2 этажей - 2,990 кв.м.  
- наличие прилегающего земельного участка (да, нет) да.
- 1.4. Год постройки здания 2015, последнего капитального ремонта - 2015.
- 1.5. Дата предстоящих плановых ремонтных работ: текущего 2021год, капитального -.

сведения об организации, расположенной на объекте

- 1.6. Название организации (учреждения): полное юридическое наименование – согласно Уставу – Муниципальное бюджетное дошкольное образовательное учреждение «Детский сад № 78»; краткое наименование – МБДОУ «Детский сад № 78».
- 1.7. Юридический адрес организации (учреждения): 672039, Забайкальский край, г. Чита, мкр. Царский, 14; [det-sad78@mail.ru](mailto:det-sad78@mail.ru); тел. 44-16-36.
- 1.8. Основание для пользования объектом - оперативное управление.
- 1.9. Форма собственности - муниципальная.
- 1.10. Территориальная принадлежность муниципальная.
- 1.11. Вышестоящая организация: Комитет образования администрации городского округа «Город Чита», г. Чита, ул. Забайкальского рабочего, д. 94, тел.35-30-21; приёмная: 35-46-25; факс: (3022) 35-46-25; E-mail: [obrazovanie@megalink.ru](mailto:obrazovanie@megalink.ru).

**2. Характеристика деятельности организации на объекте**  
*(по обслуживанию населения)*

- 2.1 Сфера деятельности - дошкольное образование.
- 2.2 Виды оказываемых услуг - образовательные.
- 2.3 Форма оказания услуг: на объекте.

2.4 Категории обслуживаемого населения по возрасту: дети дошкольного возраста от 2-х до 7 лет, родители (законные представители).

2.5 Категории обслуживаемых инвалидов: инвалиды, передвигающиеся на коляске, инвалиды с нарушениями опорно-двигательного аппарата; нарушениями зрения, нарушениями слуха, нарушениями умственного развития

2.6 Плановая мощность: посещаемость (количество обслуживаемых в день), вместимость, пропускная способность 120 человек.

2.7 Участие в исполнении ИПР инвалида, ребенка-инвалида - да.

### 3. Состояние доступности объекта

#### 3.1 Путь следования к объекту пассажирским транспортом:

троллейбусы №1, 6 до конечной остановки «Троллейбусное Депо»; маршрутные такси «мкр. Царский» № 2, 3, 26, 28, 35.

наличие адаптированного пассажирского транспорта к объекту - нет.

#### 3.2 Путь к объекту от ближайшей остановки пассажирского транспорта:

3.2.1 расстояние до объекта от остановки транспорта: от остановки «Троллейбусное Депо» – 800 м; «мкр Царский» № 2, 3, 26, 28, 35 – 300 м;

3.2.2 время движения (пешком): от остановки «Троллейбусное Депо» – 5-6 мин;

3.2.3 наличие выделенного от проезжей части пешеходного пути - есть;

3.2.4 перекрестки: есть;

3.2.5 информация на пути следования к объекту: нет;

3.2.6 перепады высоты на пути: нет.

Их обустройство для инвалидов на коляске: нет.

#### 3.3 Организация доступности объекта для инвалидов – форма обслуживания

№ п/п	Категория инвалидов (вид нарушения)	Вариант организации доступности объекта (формы обслуживания)
1	Все категории инвалидов и МГН	ДЧ-И
	<i>в том числе инвалиды:</i>	
2	передвигающиеся на креслах-колясках	ДЧ-И
3	с нарушениями опорно-двигательного аппарата	ДЧ-И
4	с нарушением зрения	ДУ
5	с нарушениями слуха	ДУ
6	с нарушениями умственного развития	ДУ

### 3.4 Состояние доступности основных структурно-функциональных зон

№ п \п	Основные структурно-функциональные зоны	Состояние доступности, в том числе для основных категорий инвалидов
1	Территория, прилегающая к зданию (участок)	ДЧ-И (У, Г, О), ДУ (К, С)
2	Вход (входы) в здание	ДЧ-И (У, Г, О, К), ДУ (С)
3	Путь (пути) движения внутри здания (в т.ч. пути эвакуации)	ДЧ-И (У, Г, О, К), ДУ (С)
4	Зона целевого назначения здания (целевого посещения объекта)	ДЧ-И (У, Г, О, К), ДУ (С)
5	Санитарно-гигиенические помещения	ДЧ-И (У, Г, О, К), ДУ (С)
6	Система информации и связи (на всех зонах)	ДУ
7	Пути движения к объекту (от остановки транспорта)	ДУ

### 3.5. Итоговое заключение о состоянии доступности ОСИ: - ДУ

## 4. Управленческое решение

### 4.1. Рекомендации по адаптации основных структурных элементов объекта

№ п \п	Основные структурно-функциональные зоны объекта	Рекомендации по адаптации объекта (вид работы)
1	Территория, прилегающая к зданию (участок)	создание условий для МГН (приобретение оборудования)
2	Вход (входы) в здание	не требуется
3	Путь (пути) движения внутри здания (в т.ч. пути эвакуации)	не требуется
4	Зоны целевого назначения здания (целевого посещения объекта)	не требуется
5	Санитарно-гигиеническое помещение	не требуется
6	Система информации на объекте (на всех зонах)	создание условий для МГН



7	Пути движения к объекту (от остановки транспорта)	создание условий для МГН (городская администрация)
---	---	--

Архитектурная доступность объекта решена на стадии разработки проектно-сметной документации согласно СП 59.13330.2016.

4.5. Информация размещена (обновлена) на Карте доступности субъекта Российской Федерации дата \_\_\_\_\_ *нет* \_\_\_\_\_  
(наименование сайта, портала)

Заведующий МБДОУ № 78

15.06.2021 г. \_\_\_\_\_ Е.В. Плоткина

УТВЕРЖДАЮ  
Начальник МО ГКУ «КЦСЗН»  
г. Чита  
\_\_\_\_\_ Н.О. Арбатская  
«    » июня 2021г.

**АКТ ОБСЛЕДОВАНИЯ  
объекта социальной инфраструктуры  
К ПАСПОРТУ ДОСТУПНОСТИ ОСИ  
№ 1**

Городской округ «Город Чита»

15 июня 2021г.

**1. Общие сведения об объекте**

1.1. Наименование (вид) объекта: Муниципальное бюджетное Муниципальное бюджетное дошкольное образовательное учреждение «Детский сад № 78».

1.2. Адрес объекта: 672049, Забайкальский край, г. Чита, мкр. Цаский, 14.

1.3. Сведения о размещении объекта:  
отдельно стоящее здание состоящее из 2 этажей - 2,990 кв.м.  
- наличие прилегающего земельного участка (да, нет) да.

1.4. Год постройки здания 2015, последнего капитального ремонта - 2015.

1.5. Дата предстоящих плановых ремонтных работ: текущего *капитального* -

сведения об организации, расположенной на объекте

1.6. Название организации (учреждения): полное юридическое наименование – согласно Уставу – Муниципальное бюджетное дошкольное образовательное учреждение «Детский сад № 78»; краткое наименование – МБДОУ «Детский сад № 78».

1.7. Юридический адрес организации (учреждения): 672049, Забайкальский край, г. Чита, Мер. Царский, 14; det-sad78@mail.ru; тел. 44-16-36

1.8. Основание для пользования объектом - оперативное управление.

1.9. Форма собственности - муниципальная.

1.10. Территориальная принадлежность муниципальная.

1.11. Вышестоящая организация: Комитет образования администрации городского округа «Город Чита», г. Чита, ул. Забайкальского рабочего, д. 94, тел.35-30-21; приёмная: 35-46-25; факс: (3022) 35-46-25; E-mail: [obrazovanie@megalink.ru](mailto:obrazovanie@megalink.ru).

## 2. Характеристика деятельности организации на объекте (по обслуживанию населения)

- 2.1 Сфера деятельности - дошкольное образование.
- 2.2 Виды оказываемых услуг - образовательные.
- 2.3 Форма оказания услуг: на объекте.
- 2.4 Категории обслуживаемого населения по возрасту: дети дошкольного возраста от 2-х до 7 лет, родители (законные представители).
- 2.5 Категории обслуживаемых инвалидов: инвалиды, передвигающиеся на коляске, инвалиды с нарушениями опорно-двигательного аппарата; нарушениями зрения, нарушениями слуха, нарушениями умственного развития
- 2.6 Плановая мощность: посещаемость (количество обслуживаемых в день), вместимость, пропускная способность 120 человек.
- 2.7 Участие в исполнении ИПР инвалида, ребенка-инвалида - да.

## 3. Состояние доступности объекта

### 3.1 Путь следования к объекту пассажирским транспортом:

троллейбусы № 1,6 до конечной остановки «Троллейбусное ДЕПО»; маршрутные такси № 2,3,25.28.

наличие адаптированного пассажирского транспорта к объекту - нет.

### 3.2 Путь к объекту от ближайшей остановки пассажирского транспорта:

3.2.1 расстояние до объекта от остановки транспорта: от остановки «Троллейбусное ДЕПО» 800м от остановки « мкр. Царский « 300м;»

3.2.2 время движения (пешком): от остановки ««Троллейбусное ДЕПО»;» – 2-3 мин;

3.2.3 наличие выделенного от проезжей части пешеходного пути - есть;

3.2.4 Перекрестки: нет;

3.2.5 Информация на пути следования к объекту: нет;

3.2.6 Перепады высоты на пути: нет.

Их обустройство для инвалидов на коляске: нет.

### 3.3. Организация доступности объекта для инвалидов – форма обслуживания

№ п/п	Категория инвалидов (вид нарушения)	Вариант организации доступности объекта (формы обслуживания)
1.	Все категории инвалидов и МГН	ДУ
	<i>в том числе инвалиды:</i>	
2	передвигающиеся на креслах-колясках	ДУ
3	с нарушениями опорно-двигательного	ДУ

	аппарата	
4	с нарушениями зрения	ДУ
5	с нарушениями слуха	ДУ
6	с нарушениями умственного развития	ДУ

### 3.4. Состояние доступности основных структурно-функциональных зон

№ п \п	Основные структурно-функциональные зоны	Состояние доступности, в том числе для основных категорий инвалидов	Прил.
			№ фото
1	Территория, прилегающая к зданию (участок)	ДЧ-И (У, Г, О), ДУ (К, С)	1, 2, 3
2	Вход (входы) в здание	ДЧ-И (У, Г, О, К), ДУ (С)	4, 5, 6
3	Путь (пути) движения внутри здания (в т.ч. пути эвакуации)	ДЧ-И (У, Г, О, К), ДУ (С)	7, 8, 9
4	Зона целевого назначения здания (целевого посещения объекта)	ДЧ-И (У, Г, О, К), ДУ (С)	10, 11, 12, 13
5	Санитарно-гигиенические помещения	ДЧ-И (У, Г, О, К), ДУ (С)	14, 15, 16
6	Система информации и связи (на всех зонах)	ДУ	-
7	Пути движения к объекту (от остановки транспорта)	ДУ	-

### 3.5. ИТОГОВОЕ ЗАКЛЮЧЕНИЕ о состоянии доступности ОСИ: ДУ

#### 4. Управленческое решение (проект)

##### 4.1. Рекомендации по адаптации основных структурных элементов объекта:

№ п \п	Основные структурно-функциональные зоны объекта	Рекомендации по адаптации объекта (вид работы)
1	Территория, прилегающая к зданию (участок)	создание условий для МГН (приобретение оборудования)
2	Вход (входы) в здание	не требуется
3	Путь (пути) движения внутри здания (в т.ч. пути эвакуации)	не требуется

4	Зона целевого назначения здания (целевого посещения объекта)	не требуется
5	Санитарно-гигиенические помещения	не требуется
6	Система информации на объекте (на всех зонах)	создание условий для МГН
7	Пути движения к объекту (от остановки транспорта)	создание условий для МГН (городская администрация)

Архитектурная доступность объекта решена на стадии разработки проектно-сметной документации согласно СП 59.13330.2016.

4.2. Период проведения работ - «-».

в рамках исполнения - «-».

4.3 Ожидаемый результат (по состоянию доступности) после выполнения работ по адаптации ДП-И.

Оценка результата исполнения программы, плана (по состоянию доступности) \_\_\_\_\_

4.4. Для принятия решения требуется, не требуется (*нужное подчеркнуть*):

Согласование

с Комитетом образования администрации городского округа «Город Чита», Забайкальской региональной организацией Всероссийского общества инвалидов.

Имеется заключение уполномоченной организации о состоянии доступности объекта (*наименование документа и выдавшей его организации, дата*), прилагается

4.5. Информация размещена (обновлена) на Карте доступности субъекта Российской Федерации дата \_\_\_\_\_ да \_\_\_\_\_  
(*наименование сайта, портала*)

## 5. Особые отметки

Паспорт сформирован на основании:

1. Анкеты (информации об объекте) от 15 июня 2021 г.;

2. Акта обследования объекта: № приложений 1-6 от 15 июня 2021 г.

## ПРИЛОЖЕНИЯ:

Результаты обследования:

- |   |                  |
|---|------------------|
| 1. Территория, прилегающая к зданию (участок) | № 1, 2, 3        |
| 2. Входа (входов) в здание                    | № 4, 5, 6        |
| 3. Путей движения в здании сада               | № 7, 8, 9        |
| 4. Зоны целевого назначения объекта           | № 10, 11, 12, 13 |
| 5. Санитарно-гигиеническое помещение          | № 14, 15, 16     |
| 6. Системы информации (и связи) на объекте    | -                |

Результаты фотофиксации на объекте на 15 листах.

Результаты фотофиксации о выявленных нарушениях – фото № 1.

Руководитель

рабочей группы: заведующий МБДОУ № 78 \_\_\_\_\_ Е.В. Плоткина

(Должность, Ф.И.О.)

(Подпись)

Члены рабочей группы:

Дрыгина Татьяна Сергеевна

Кирзон Татьяна Николаевна

Смышляева Светлана Евгеньевна

Шипицина Виктория Александровна

В том числе:

представитель общественной

организации инвалидов

зам. председателя общества инвалидов

Петров С.А.

Управленческое решение согласовано « \_\_\_\_ » \_\_\_\_\_ 20\_\_ г.

(протокол № \_\_\_\_)

Комиссией (название). \_\_\_\_\_

Приложение 1  
к Акту обследования ОСИ  
к паспорту доступности ОСИ  
№ 1  
15 июня 2021 г.

### I Результаты обследования:

**1. Территории, прилегающей к зданию (участка)**  
МБДОУ «Детский сад №78»,  
672049, Забайкальский край, г. Чита, мкр. Царский, 14

№ п/п	Наименование функционально-планировочного элемента	Наличие элемента		Выявленные нарушения и замечания		Работы по адаптации объектов	
		есть/нет	№ фото	Содержание	Значимо для инвалида (категория)	Содержание	Виды работ
1.1	Вход (входы) на территорию	есть	1	кодовый замок установлен на высоте 1,2 м	К	установка дополнительных кнопок вызова персонала на высоте 80 см от поверхности асфальта	создание условий для МГН (приобретение оборудования)
1.2	Путь (пути) движения на территории	есть	2, 3	нет	для всех категорий	нет	-
ОБЩИЕ требования к зоне		Соблюдаются не в полном объеме, поскольку выявлены нарушения				создание условий для МГН	

### II Заключение по зоне:

Наименование структурно-функциональной зоны	Состояние доступности (к пункту 3.4 Акта обследования ОСИ)	Приложение		Рекомендации по адаптации (вид работы) к пункту 4.1 Акта обследования ОСИ
		№ фото		
Территория, прилегающая к зданию	ДЧ-И (У, Г, О, С), ДУ (К)	1, 2, 3		создание условий для МГН

Приложение 2  
к Акту обследования ОСИ  
к паспорту доступности ОСИ  
№ 1  
15 июня 2021 г.

### I Результаты обследования:

#### 2. Входа (входов) в здание

МБДОУ «Детский сад № 78»,

672049, Забайкальский край, г. Чита, мкр. Царский, 14

№ п/п	Наименование функционально-планировочного элемента	Наличие элемента		Выявленные нарушения и замечания		Работы по адаптации объектов	
		есть/ нет	№ фото	Содержание	Значимо для инвалида (категория)	Содержание	Виды работ
2.1	Лестница (наружная), пандус	есть	4, 5	нет	К; О, С	нет	-
2.2	Дверь входная, дверь тамбура	есть	4, 6	нет	К; О, С	нет	-
ОБЩИЕ требования к зоне		Соблюдаются				не требуется	

### II Заключение по зоне:

Наименование структурно-функциональной зоны	Состояние доступности (к пункту 3.4 Акта обследования ОСИ)	Приложение	Рекомендации по адаптации к пункту 4.1 Акта обследования ОСИ
		№ фото	
Вход в здание	ДЧ-И (У, Г, О, К, С)	4, 5, 6	не требуется



Приложение 3  
к Акту обследования ОСИ к паспорту  
доступности ОСИ  
№   1    
15 июня 2021 г.

### I Результаты обследования:

#### 3. Пути (путей) движения внутри здания (в т.ч. путей эвакуации)

МБДОУ «Детский сад № 78»,  
672049, Забайкальский край, г. Чита, мкр.Царский,14

№ п/п	Наименование функционально-планировочного элемента	Наличие элемента		Выявленные нарушения и замечания		Работы по адаптации объектов	
		есть/ нет	№ фото	Содержание	Значимо для инвалида (категория)	Содержание	Виды работ
3. 1	Коридоры (вестибюли), пути эвакуации (объект оборудован подъемником для МГН)	есть	<b>7, 8, 9</b>	нет	для всех категорий	нет	-
ОБЩИЕ требования к зоне		Соблюдаются				не требуется	

### II Заключение по зоне:

Наименование структурно-функциональной зоны	Состояние доступности (к пункту 3.4 Акта обследования ОСИ)	Приложение	Рекомендации по адаптации (вид работы) к пункту 4.1 Акта обследования ОСИ
		№ фото	
Путь (пути) движения внутри здания (в т.ч. путей эвакуации)	ДЧ-И (У, Г, О, К, С)	<b>7, 8, 9</b>	не требуется

Приложение 4 (I)  
к Акту обследования ОСИ  
к паспорту доступности ОСИ  
№ 1  
15 июня 2021 г.

### I Результаты обследования:

#### 4. Зоны целевого назначения здания (целевого посещения объекта)

##### Вариант I – зона обслуживания инвалидов

МБДОУ «Детский сад № 78»,

672049, Забайкальский край, г. Чита, мкр. Царский, 14

№ п/п	Наименование функционально-планировочного элемента	Наличие элемента		Выявленные нарушения и замечания		Работы по адаптации объектов	
		есть/нет	№ фото	Содержание	Значимо для инвалида (категория)	Содержание	Виды работ
2.1	Группа	есть	<b>10, 11</b>	нет	для всех категорий	нет	-
2.2	Музыкальный и спортивный залы	есть	<b>12, 13</b>	нет	для всех категорий	нет	
ОБЩИЕ требования к зоне		Соблюдаются				не требуется	

### II Заключение по зоне:

Наименование структурно-функциональной зоны	Состояние доступности (к пункту 3.4 Акта обследования ОСИ)	Приложение	Рекомендации по адаптации (вид работы) к пункту 4.1 Акта обследования ОСИ
		№ фото	
Зона обслуживания инвалидов	ДЧ-И (У, Г, О, К, С)	<b>10, 11, 12, 13</b>	не требуется

Приложение 5  
к Акту обследования ОСИ к паспорту  
доступности ОСИ  
№ 1  
15 июня 2021 г.

**I Результаты обследования:**  
**5. Санитарно-гигиенических помещений**

МБДОУ «Детский сад № 78»,  
672049, Забайкальский край, г. Чита, мкр. Царский, 14

№ п/п	Наименование функционально-планировочного элемента	Наличие элемента		Выявленные нарушения и замечания		Работы по адаптации объектов	
		есть/ нет	№ фото	Содержание	Значимо для инвалида (категория)	Содержание	Виды работ
2.1	Санитарно-гигиеническое помещение	есть	<b>14, 15, 16</b>	нет	К	нет	-
ОБЩИЕ требования к зоне		Соблюдаются				не требуется	
Наименование структурно-функциональной зоны		Состояние доступности (к пункту 3.4 Акта обследования ОСИ)		Приложение	Рекомендации по адаптации (вид работы) к пункту 4.1 Акта обследования ОСИ		
				№ фото			
Санитарно-гигиеническое помещение		ДЧ-И (У, Г, К, С, О)		<b>14, 15, 16</b>	не требуется		

**II  
Закл  
ючен  
ие по  
зоне:**

Приложение 6  
к Акту обследования ОСИ к паспорту  
доступности ОСИ  
№ 1  
15 июня 2021 г.

**I Результаты обследования:  
6. Системы информации на объекте**

МБДОУ «Детский сад № 78»,  
672049, Забайкальский край, г. Чита, мкр. Царский, 14

№ п/п	Наименование функционально-планировочного элемента	есть/ нет	№ фото	Выявленные нарушения и замечания		Работы по адаптации объектов	
				Содержание	Значимо для инвалида (категория)	Содержание	Виды работ
6.1	Визуальные средства	нет		Отсутствие визуальных средств информирования	Г, К, О, С	Установка визуальных средств информирования	создание условий для МГН
6.2	Акустические средства	нет		Отсутствие акустических средств информирования	Г, С	Установка акустических средств информирования	создание условий для МГН
6.3	Тактильные средства	нет		Отсутствие тактильных средств информирования	С	Установка тактильных средств информирования	создание условий для МГН
ОБЩИЕ требования к зоне		Не соблюдаются, т.к. отсутствуют вышеперечисленные средства информирования				Установка средств информирования	создание условий для МГН

**II Заключение по зоне:**

Наименование структурно-функциональной зоны	Состояние доступности (к пункту 3.4 Акта обследования ОСИ)	Рекомендации по адаптации (вид работы) к пункту 4.1 Акта обследования ОСИ
Система информации на объекте	ДУ	создание условий для МГН



**1**  
**Вход в  
центральную  
калитку**



**2**  
**Путь движения  
на территории**



**3**  
**Путь движения  
на территории**



**4**  
**Центральный  
вход №1**



**5**  
**Пандус при  
входе №1**

**6**  
**Тамбур  
Центрального  
входа №1**



24



**7**  
**Коридор 1 этаж**



**8**  
**Коридор 2 этаж**





**9**  
Пути эвакуации  
2 этаж

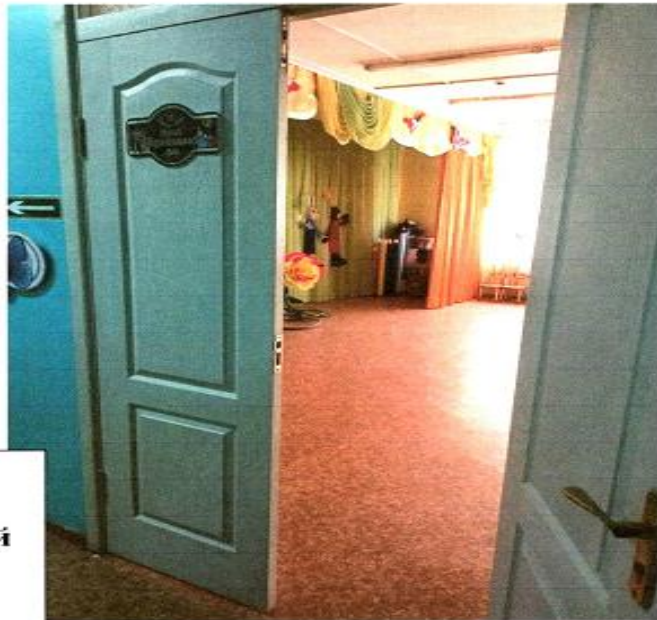


**10**  
Группа



**11**

**Группа**



**12**

**Музыкальный  
зал**



**13**  
Спортивный  
зал

**14**  
Туалет





**15**  
**Туалет**



**16**  
**Туалет**